



АО «Шереметьево-Карго»
Организация холодовой цепи
“Перевозка грузов с непрерывным обеспечением температурного режима”

О компании



АО «Шереметьево-Карго» - один из крупнейших грузовых авиационных терминалов России. Компания работает с 1989 года.

- Площадь основного терминала 28 000м²
- Зона хранения температурных грузов – 891,1 м²
- Ежегодный грузооборот – более 300 тысяч тонн
- Штат - 850 человек





АО «Шереметьево-Карго» имеет всю необходимую инфраструктуру для обслуживания термочувствительных грузов.

Терминал оснащен современными системами контроля температуры, позволяющими хранить и обрабатывать грузы с температурным режимом в диапазоне от -25°C до $+25^{\circ}\text{C}$. В 2016 году «Шереметьево-Карго» прошло валидацию камер хранения по стандарту GDP.

Весь персонал, вовлеченный в обслуживание спецгрузов, проходит соответствующее обучение.

Принципы работы

с термочувствительным грузом



Планирование работ



Точное выполнение операций,
автоматизированный контроль



Обязательное соблюдение сроков



Непрерывный мониторинг температуры



Наша задача – гарантировать соблюдение заявленного температурного режима с момента выгрузки груза с борта ВС / получения груза от отправителя до момента выдачи получателю / загрузки на борт ВС

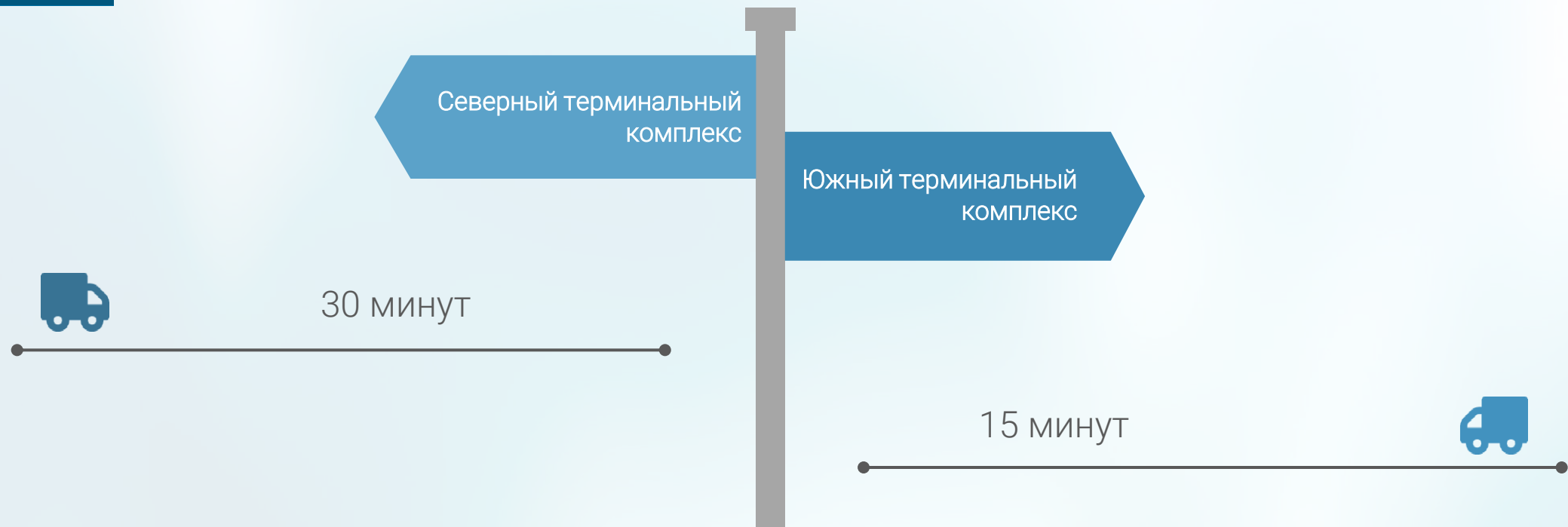
Перевозка по перрону



Импортный груз доставляется на склад сразу после выгрузки с борта ВС;



Время доставки груза по перрону:



Перевозка по перрону



Для доставки температурных грузов по перрону используются средства перронной механизации и автомобили с термоустановкой, а также термотележки и термочехлы.

Мы располагаем:



Автотранспортом с термоустановкой для доставки груза в режиме от -20°C до $+25^{\circ}\text{C}$

- транспорт для груза на паллетах (PMC)
- транспорт для груза без средств пакетирования



Перевозка по перрону

Характеристики грузовых автомобилей



Марка а/м	Кол-во	Высота кузова, мм	Ширина кузова, мм	Длина кузова, мм	Объем м3	Гр/подъем кг	t° режим	Возможность загрузки СП	Тип СП / кол-во	Примечание
Полуприцеп под седельный тягач	1	2530	2450	13440	83	20 000	-25°+25°С (охлаждение и обогрев)	+	PMC(Q7) x 4 (без выступов) + Bulk	Макс.высота паллет Q6 не более 2.53м
МАЗ 3437041-262 обогрев и холодильник.	1	2700	2580	6400	44	4000	-20°+30°С (охлаждение и обогрев)	+	PMC(Q6) x 2 (без выступов) + Bulk	Макс.высота паллет Q6 не более 2.4м
ISUZU Обогрев и холодильник	1	2150	2470	3700	20	3600	-25°+30°С	+	PMC(PLD) x 1 или Q6 x 1 (без выступов) + Bulk	Макс.высота паллет Q6 не более 2,06м
МАЗ MZZ 357 С обогревом	1	2730	2570	6380	44	4000	+15°С (только в режиме обогрева)	+	PMC(Q6) x 2 (без выступов) + Bulk	Макс.высота паллет Q6 не более 2,4м
ЗИЛ 5301 с обогревом	4	2100	2500	3600	18.9	3000	+15°С (только в режиме обогрева)	+	PMC(Q6) x 1 (без выступов) + Bulk	Макс.высота паллет Q6 не более 1,87м
VW КРАФТЕР обогрев и холодильник	1	2000	1800	4720	13	2000	-20°+30°С (охлаждение и обогрев)	-	<u>BULK</u>	

Примечание: Перегрузочная площадка с возможностью подъема СП и загрузки его в кузов автомобиля – 1 шт.





Приемка груза

первичный контроль температуры груза



- Мы проводим предварительную подготовку зон приемки и хранения заявленным требованиям;
- При приемке груза может быть осуществлен первичный контроль температуры с использованием сертифицированных измерительных приборов;
- Полученные данные регистрируются в системе;
- Дополнительно может быть проведена фото и видеосъемка мест груза;



Характеристики камер хранения



Тип	Количество	Температурный режим	Площадь, м2	Объем, м3	Хранения на авиационных паллетах
Комнаты хранения с обеспечением температурного режима основного терминала					
GDP валидированные комнаты					
Холодильная камера	1	+2..+8°C	38.7	159.2	Нет
Теплая комната	1	+16.. +25°C	44.4	147.0	Нет
Прочие комнаты					
Морозильная камера, широкий диапазон температуры	7	-25.. +25°C	182.0	373.5	Нет
Морозильная камера	1	-12 .. 0°C	18.4	56.1	Нет
Морозильная камера	1	-10 .. 0°C	26.8	79.8	Нет
Холодильная камера	10	+2.. +8°C	377.0	1270.2	Нет
Холодильная камера	2	+10.. +15°C	21.8	65.4	Нет
Всего камер МВЛ	23		709.1	2151.2	
Комнаты хранения с обеспечением температурного режима ВВЛ					
Морозильная камера, широкий диапазон температуры	7	-25.. +25°C	182.0	373.5	Нет
Всего камер ВВЛ	7		182.0	373.5	
ВСЕГО	30		891.1	2524.7	







CBMU 331693 12 45R1

59339

MAX. GR. TARE PAYLOAD CU. CAP.
34,000 KG
74,960 LBS
4,720 KG
10,410 LBS
30,280 KG
66,550 LBS
87.8 CU.M
2,400 CU.FT

CAUTION
8'6" HIGH
CONTAINER

59338

CBMU 331693 12 45R1

MAX. GR. TARE PAYLOAD CU. CAP.

59337

CBMU 331693 12 45R1

59336

CBMU 331693 12 45R1

59335

CBMU 331693 12 45R1

59334

CBMU 331693 12 45R1

59333

CBMU 331693 12 45R1

59332

CBMU 331693 12 45R1

59331

CBMU 331693 12 45R1

59330

CBMU 331693 12 45R1

59329

CBMU 331693 12 45R1

59328

CBMU 331693 12 45R1

59327

CBMU 331693 12 45R1

59326

CBMU 331693 12 45R1

59325

CBMU 331693 12 45R1

59324

Хранение груза



Мы обеспечиваем раздельное хранение различных видов термочувствительных грузов:



Рыбы



Мяса



Сыров



Фармацевтики



Растений



Человеческих останков

Общее количество отдельных зон хранения термочувствительного груза для рейсов МВЛ и ВВЛ

30

Дополнительная зона для передержки живых животных



Копии чек-листов, авианакладных и данные мониторинга температуры могут быть предоставлены по вашему запросу



Регулярно проводится техническое обслуживание холодильного оборудования



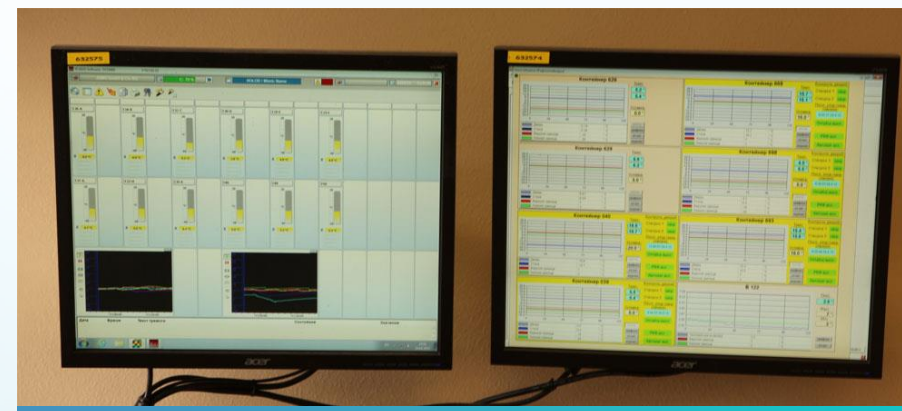
Ежедневно осуществляется уборка зон хранения



Система контроля



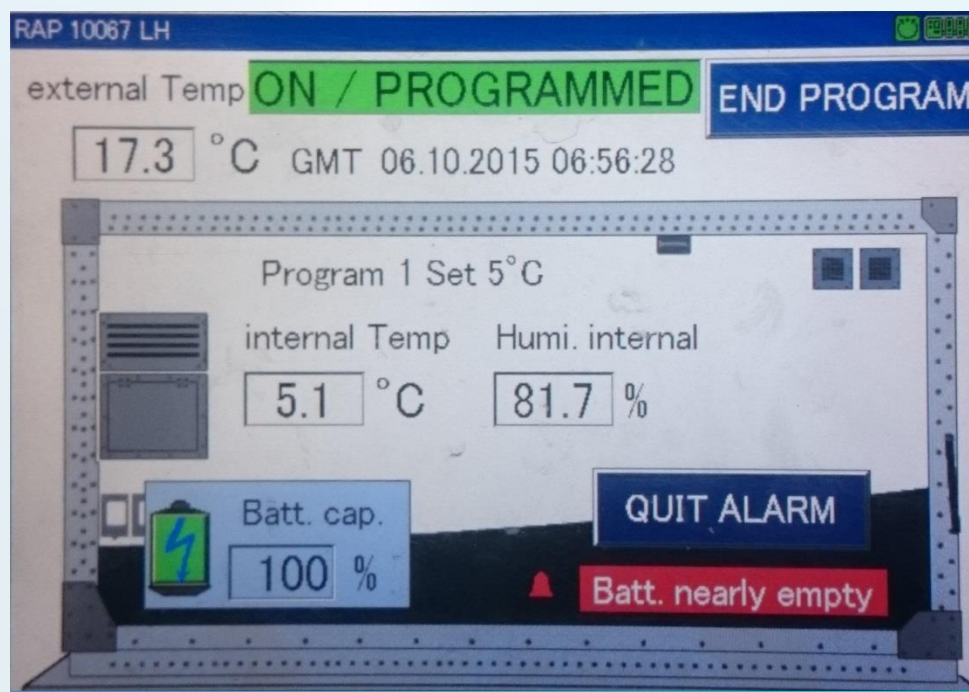
- Показания датчиков со всех зон централизованно управляются и контролируются системой, а также показываются на термогигрометре, установленном в зоне хранения;
- Работа системы в свою очередь контролируется несколькими операторами различных служб предприятия. Таким образом, обеспечивается многоуровневый контроль за соблюдением необходимого режима хранения;
- На случай срабатывания сигнала тревоги существует согласованный план действий в сбойных ситуациях. Скорость реакции - не более нескольких минут.



Термоконтейнеры



«Шереметьево-Карго» имеет большой опыт обслуживания термоконтейнеров.



Каждые три часа мы делаем фотографии дисплея контейнера с показаниями температуры и влажности. Фотографии могут быть предоставлены по запросу.

Техническое оснащение



Современное оборудование холодильных и морозильных камер



Наличие автономного энергоснабжения



Система тревожного оповещения об отклонении от заданного температурного режима



Централизованный контроль температур холодильных и морозильных камер с выводом показаний на монитор оператора



Возможность отбора проб и образцов с соблюдением температурного режима хранения



Возможность обслуживания груза в термоконтейнерах RAP, RKN

Наши преимущества



Возможность доставки груза в Шереметьево рейсами более чем 30 авиакомпаний из различных стран мира



Гибкая тарифная политика, зависимость стоимости услуг от объемов перевозок



Сертифицированный обученный персонал со средним стажем работы 9 лет



Пооперационное управление всеми производственными процессами



Внимание к потребностям клиентов и деталям обслуживания, готовность выполнить дополнительные требования клиента



Выявление точек риска, выполнение корректирующих действий

Отслеживание грузов

в режиме ONLINE



Все события, происходящие с грузом с момента посадки воздушного судна до его выдачи получателю, регистрируются в информационных системах «Шереметьево-Карго»



Клиентам предоставляется внешний доступ к системам компании, с помощью которого можно получить следующую информацию*:

- сведения о статусе груза: дата прибытия рейса, дата размещения груза на склад, выявленные неисправности, дата получения документов, дата получения груза
- сканированные копии авианакладных
- фотографии мест с повреждениями

**в настоящее время идет разработка внешнего сервиса для получения информации о температурных условиях хранения*

Перспективы развития



В настоящее время в АО «Шереметьево-Карго» планируется выделение и оснащение дополнительных зон обслуживания термочувствительных грузов:



Камеры хранения

1 камера

- Температурный режим: +2°C .. +8°C
- Вместимость: 70 pallets

2 камера

- Температурный режим: +16°C .. +25°C
- Вместимость: 100 паллет



Зона раскомплектации / комплектации

- Температурный режим: +2°C .. +8°C
- Объем: 1600 кубометров
- Вместимость: 160 поддоно-мест с возможностью одновременного обслуживания 3х паллет РМС или 2х паллет РМС и 1ой 20-футовой паллеты .



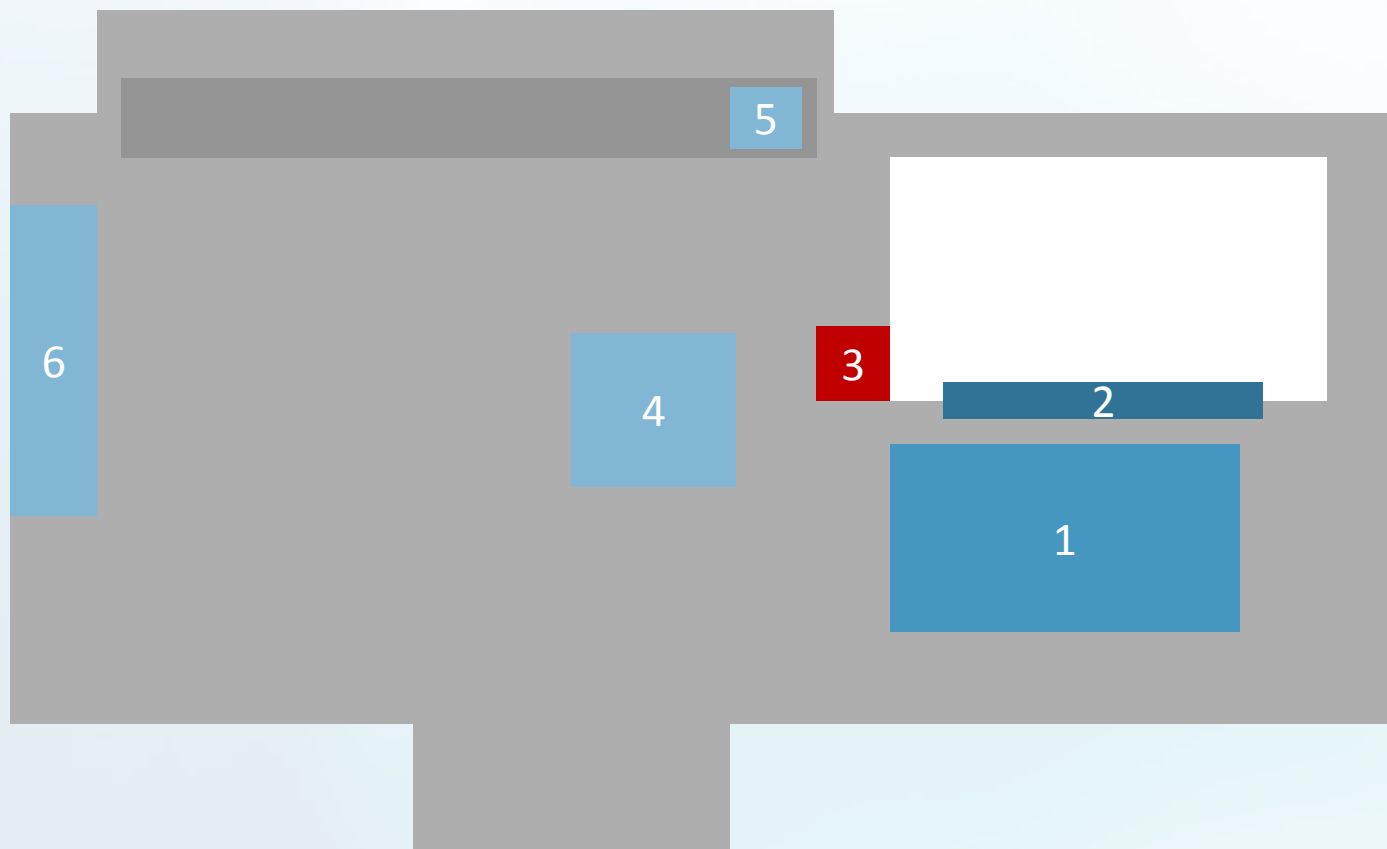
Зона хранения груза на авиационных паллетах

- Температурный режим: +2°C .. +25°C
- Вместимость: 5 отдельных зон с возможностью хранения в каждой зоне 2х паллет РМС или 1ой 20-футовой паллеты высотой до 3,05м.

Мы также планируем пройти GDP валидацию процесса обслуживания грузов в 2017 году

Схема зон обслуживания

термочувствительных грузов



Действующие зоны обслуживания:

1. Основные камеры хранения
2. Контейнеры-рефрижераторы
3. Теплая комната

На стадии оснащения:

4. Зона раскомплектации / комплектации
5. Зона хранения груза на авиационных паллетах
6. Зона хранения HGO

Авиакомпании-партнеры





Приглашаем к сотрудничеству получателей и отправителей термочувствительных грузов.

Выбирая нас, вы получаете гарантии качества услуг и сохранности груза.

Мы готовы рассмотреть ваши предложения по совершенствованию услуг терминала и развитию инфраструктуры обслуживания термогрузов.

Наши контакты:

Директор по продаже и маркетингу
Марк Зеленов

(495) 961-38-08
zelenov@shercargo.ru

Директор по производству
Михаил Антонов

(495) 258-66-53
antonov.mn@shercargo.ru